



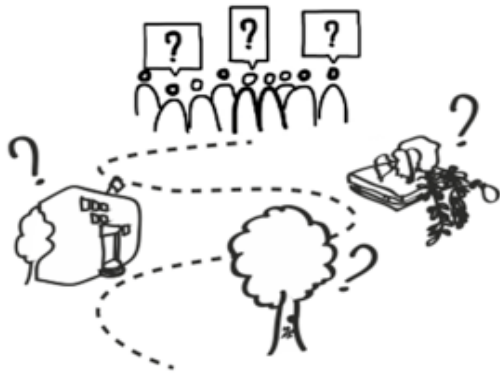
UNE SÉRIE D'AUTO-REPORTAGES SUR...

MON LYCÉE



DU 3ÈME MILLÉNAIRE

QUESTIONS : QU'EST CE QUI RELÈVE DÉJÀ D'UN LYCÉE  
ÉCOLOGIQUE ET SOCIAL? QU'EST CE QUI VIENDRA BIENTÔT  
ENRICHIR LA SITUATION PRÉSENTE?

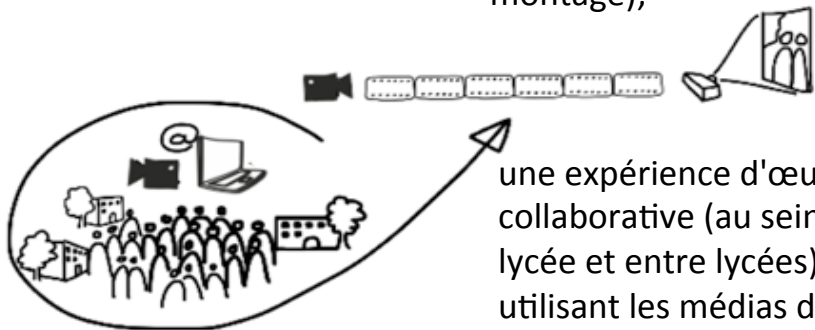


## DIMENSION PÉDAGOGIQUE :

amener les élèves à réfléchir à leur environnement de travail et de vie via la recherche des biens communs au sein du lycée;

une enquête collective sur les valeurs sociales et écologiques dans l'environnement de vie et de travail des élèves;

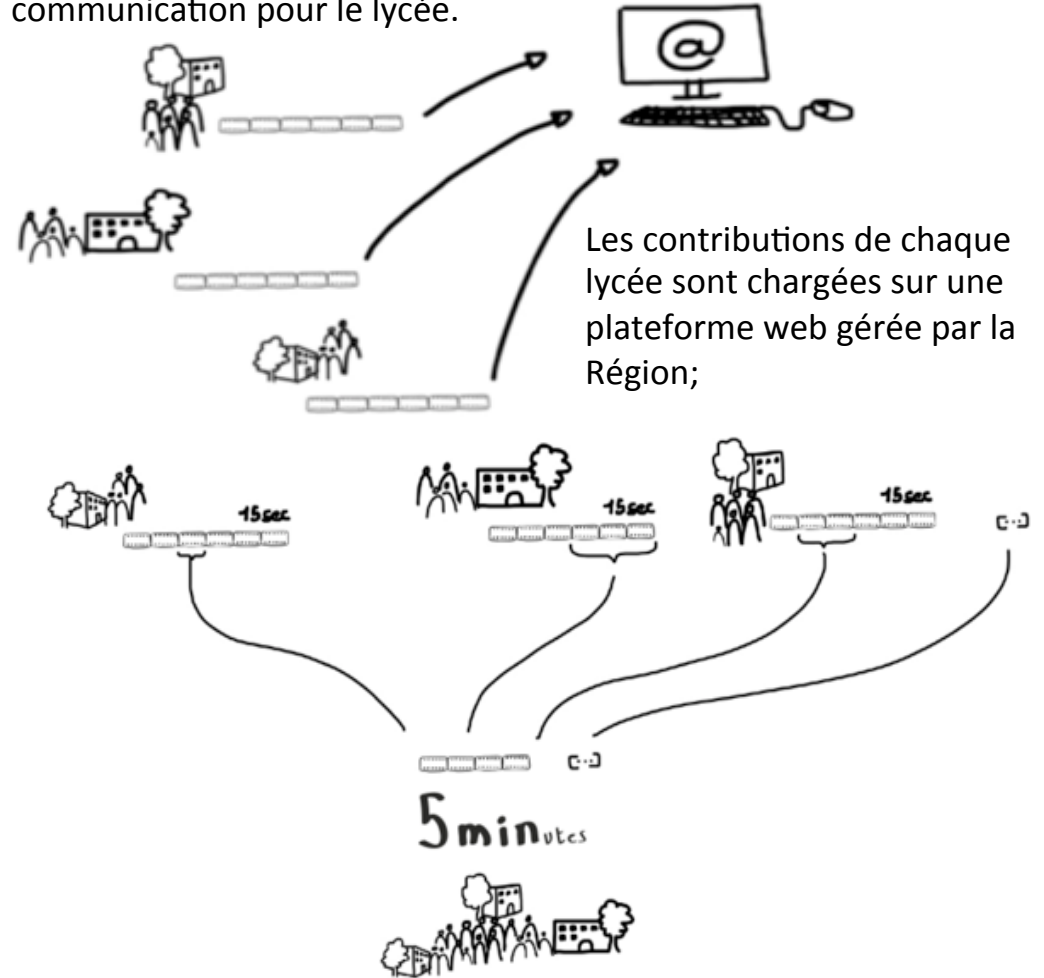
un travail d'expression à travers les médias photo et vidéo (scénario, tournage, montage);



une expérience d'œuvre collaborative (au sein du lycée et entre lycées) utilisant les médias du web (assemblage, mixage multi-auteurs en ligne);

## COLLABORATION RÉGIONALE :

Les films et cartes produites peuvent servir d'outils de communication pour le lycée.



Les contributions de chaque lycée sont chargées sur une plateforme web gérée par la Région;

La Région réalise un 'film des films' reprenant des échantillons de toutes les contributions reçues et montrant 'Mon lycée du 3ème Millénaire', une vision collective et partagée de la Transformation Ecologique et Sociale au sein des lycées de la Région Nord Pas-de-Calais.



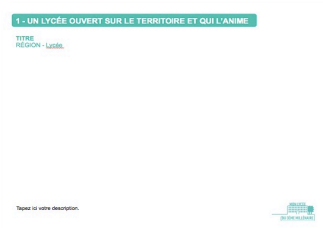
CARTES-EXEMPLES



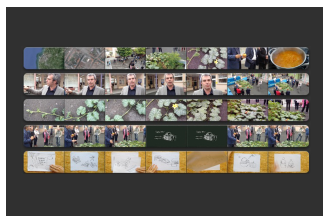
FICHES-D'INTENTION



FILMER



NOUBVELLES CARTES EXEMPLES



SÉQUENCES ET MONTAGE

1 – INTRODUISEZ la notion des biens communs dans une discussion collective. Puis à l'aide des 5 thématiques de **CARTES-EXEMPLES**, REPÉREZ et LISTEZ avec les élèves les exemples de biens communs de votre propre lycée : QU'EST CE QUE MON LYCÉE A DE BIEN (d'écologique, de social, ...) ?

2 – Par petits groupes ou individuellement les élèves CHOISISSENT un des BIENS COMMUNS listés précédemment puis REMPLISSENT LA **FICHE D'INTENTION** qui va les aider à bien formuler l'objet de leur auto-reportage (ce que l'on cherche à filmer).

3 – À l'aide des TABLETTES du lycée, chaque groupe **FILME UNE SÉQUENCE** DE 15 À 30 SECONDES qui EXPLIQUE le bien commun trouvé. Quels enjeu(x), action(s)...

*Important : ne pas oublier de faire SIGNER **LE DROIT À L'IMAGE** pour chaque personne apparaissant dans la vidéo.*

4 – VISIONNEZ collectivement les films et DISCUTEZ à l'aide des **FICHES D'INTENTION** pour voir si la séquence EXPLICITE bien le sujet choisi.

*Les élèves peuvent re-filmer les séquences si besoin.*

5 – REMPLISSEZ (pour les biens communs les plus originaux uniquement) une **NOUVELLE CARTE-EXEMPLE** dans la catégorie qui convient (*directement dans le powerpoint, des cartes vierges sont déjà mises en page*).

6 – RÉALISEZ le **FILM FINAL** du lycée en ASSEMBLANT toutes les SÉQUENCES réalisées par les élèves. *Le film final doit durer plus ou moins 5 minutes.*

7 – PARTAGEZ sur L'ENT le **FILM FINAL** du lycée et les **NOUVELLES FICHES EXEMPLES** que vous avez rempli afin de compléter le kit.

*N'oubliez pas de partager aussi les droits à l'image.*

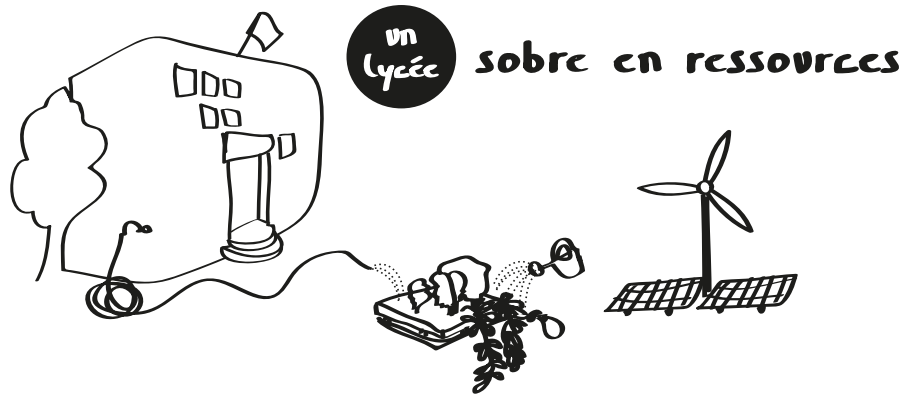
"Les biens communs désignent des **ressources de qualité** (air respirable, climat stabilisé) ou des **éléments de patrimoines collectifs** (culture locale préservée, paysage remarquable protégé) qui sont nécessaires aux activités humaines et à la qualité de la vie. Ils désignent aussi des **caractéristiques sociales ou sociétales** (égalité entre femmes et hommes ; bonne santé des individus ; gestion performante de la dépendance) qui font que la vie en société est plus agréable, plus sûre, plus sereine. Ainsi, **le concept de bien commun renvoie à l'idée d'intérêt général, d'utilité sociale ou sociétale, de richesses collectives fondamentales**. Il fait référence aux finalités, aux valeurs portées par la société, voire aux droits universels.

Les biens communs procèdent d'un jugement collectif d'utilité et répondent à l'idée de dotation commune. Un bien commun est l'énoncé d'une qualité à préserver, à restaurer ou à produire."

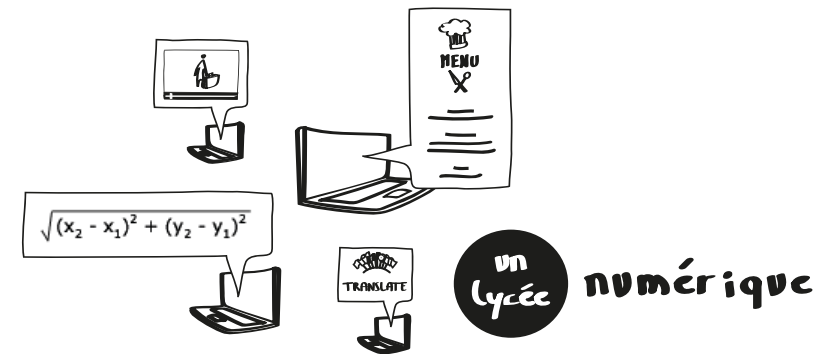


# LES BIENS COMMUNS DU LYCÉE, C'EST QUOI ?

Les différentes catégories :



...des exemples : programme de maîtrise des consommations d'eau en développement au lycée Béhal ; Agence lycéenne d'efficacité énergétique en gestation au lycée Béhal...



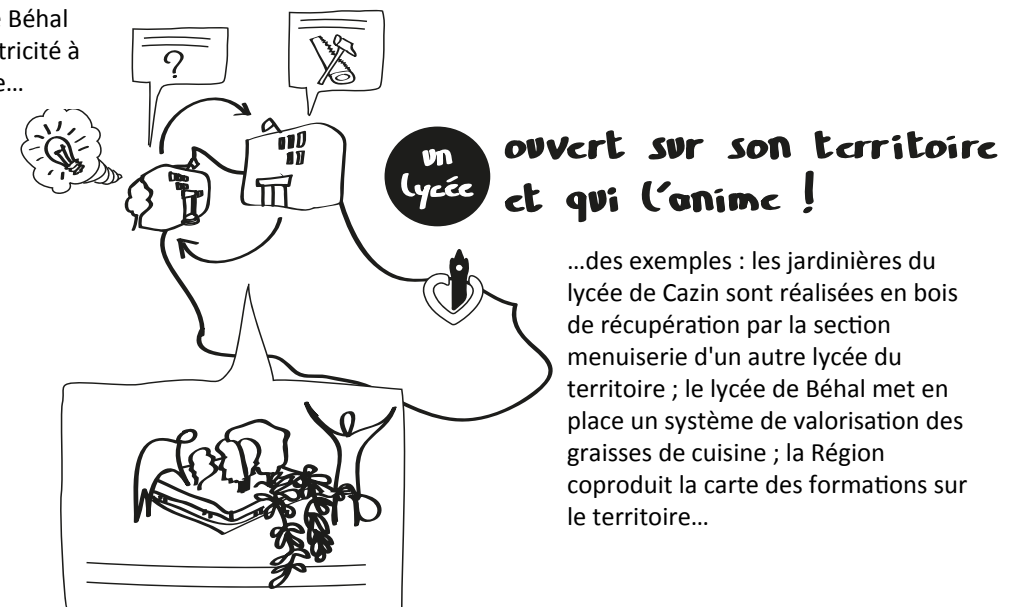
...des exemples : l'Environnement Numérique de Travail, le contenu de savoir numérique 5962 est co-développé par la Région, le Rectorat et les Départements. C'est des contenus : savoirs de base (lire-écrire-compter), histoire des arts, langues (anglais, allemand, néerlandais, polonais), français langue étrangère... et des services (cahier de texte, messagerie électronique...).



...des exemples : le LP Cazin s'engage dans le Budget Participatif des Lycées ; le lycée Béhal achète son électricité à une coopérative...



...des exemples : mise en valeur des grands espaces sur lesquels sont installés le lycée Béhal ; préservation des marronniers qui font l'identité de la cour du lycée Cazin...



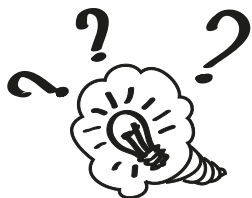
...des exemples : les jardinières du lycée de Cazin sont réalisées en bois de récupération par la section menuiserie d'un autre lycée du territoire ; le lycée de Béhal met en place un système de valorisation des graisses de cuisine ; la Région coproduit la carte des formations sur le territoire...

# FICHE D'INTENTION POUR VOTRE POCKET-FILM

*Cette fiche est là pour vous aider à cibler le sujet du pocket-film que vous allez filmer. Le film devra expliciter de lui même le sujet, sans la fiche d'intention ou des explications de votre part.*



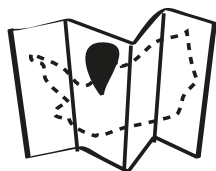
**QUOI ?** Qu'est ce que vous souhaitez montrer ? Quel est le sujet, l'objet de votre film ? .....



**POURQUOI ?** Quel apport pour le développement durable ? En quoi jugez vous que c'est un bien commun ? .....



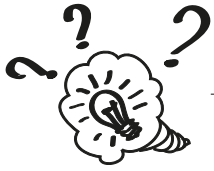
**QUI ?** Qui sont les acteurs ? Qui participe, est l'initiateur... ? Qui est concerné ? .....



**OÙ - QUAND ?** Quel lieu ? Quand ça a été fait ? .....

# FICHE SCÉNARIO POUR VOTRE POCKET-FILM

Cette fiche est là pour vous aider à planifier la séquence de 15-30 secondes que vous allez filmer. Le film devra expliciter de lui même le sujet, sans la fiche scénario ou des explications de votre part.



**QUOI et COMMENT JE FILME ?** Qu'est ce que je peux montrer du sujet en 15-30 secondes ? Qu'est ce qui va expliquer/montrer le sujet ? Sous quelle forme ? Avec qui ? (*paysage, interview une question/une réponse, action, dessins, objet...*)

---

---

---

---

---



**OÙ et QUAND JE FILME ?** Dans quel lieu approprié selon ce que je veux montrer ? À quel moment je peux/veux filmer selon la disponibilité des gens, ce que je veux montrer ... (*attention à avoir assez de lumière*)

---

---

---

---

---

# COMMENT FAIRE VOTRE POCKET-FILM ?



## VÉRIFICATIONS PRÉALABLES :

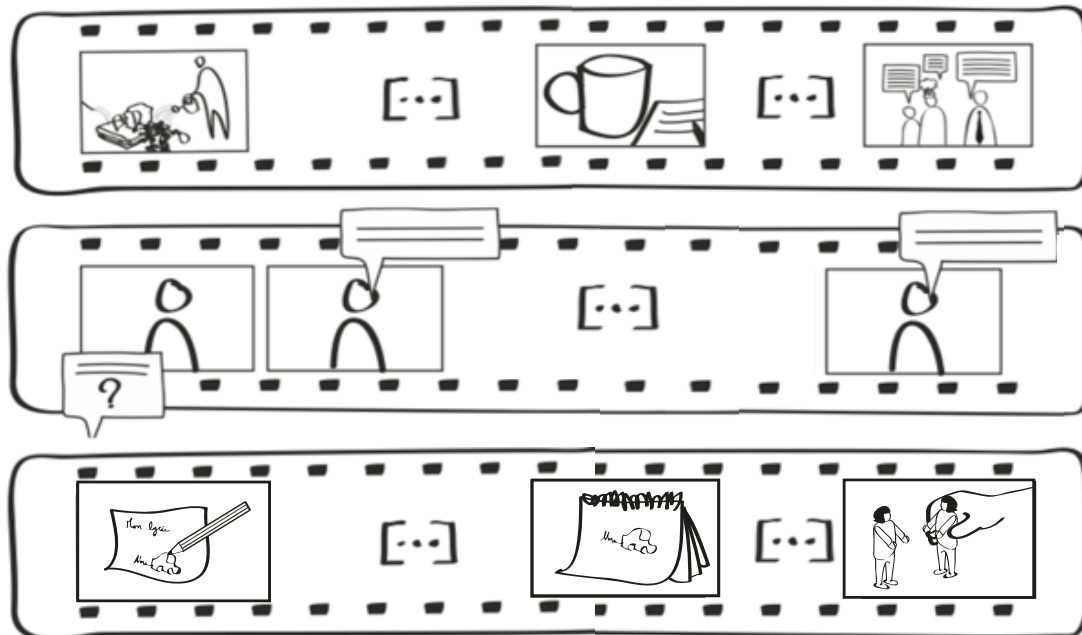
- Vérifiez l'état de la batterie de la tablette.
- Vérifiez que vous aillez assez de mémoire disponible sur la tablette.

## CONSEILS POUR FILMER

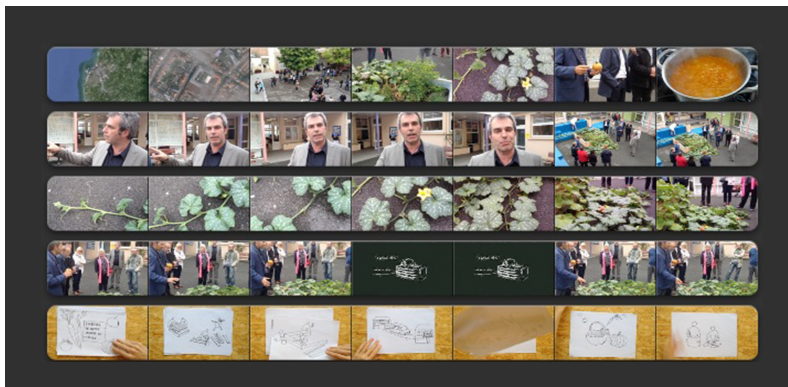
- Placez-vous à un endroit où vous pouvez bien voir ce qui se passe. Choisissez votre point de vue. (sans être bousculé, avoir des personnes passant devant, ou devoir bouger...).
- Tenez la tablette à deux mains pour plus de stabilité.
- Gardez la tablette en plan fixe afin d'avoir une image nette (si vous voulez faire un traveling ne bougez pas vos pieds, faites juste une rotation de votre buste).
- Assurez vous qu'il y est un éclairage suffisant de la scène que vous filmez.
- Pour être synthétique, évitez de filmer en continue, effectuez une capture vidéo de 15 à 30 secondes. Vous pouvez en prendre plusieurs et garder la meilleure
- Vous pouvez demander à la personne de recommencer pour être synthétique dans sa réponse.

## VOUS POUVEZ :

FILMER quelqu'un en action, Interviewer une personne (1 question- 1 réponse), une scène sans acteur (paysage par exemple), un événement, ...  
UTILISER des techniques de narration inventives :  
à la manière d'un documentaire, reportage, dessins, figurines, stop-motion, voix off, ...



Vous pouvez visionner des exemples de 'Pockets-films' sur le blog :  
[www.sustainable-everyday-project.net/monlyceedutroisiememillenaire/](http://www.sustainable-everyday-project.net/monlyceedutroisiememillenaire/)



## Autoreportage au lycée xxxxx

### Cession des droits à l'image

Formulaire à retourner dans les meilleurs délais à votre établissement

#### AUTORISATION

à faire signer :

- par les parents si le candidat est mineur
- par l'élève lui-même s'il est majeur

Je soussigné(e) .....

Domicilié(e).....  
.....  
.....

Déclare autoriser mon enfant.....

Scolarisé dans le lycée.....

à prêter de son plein gré sa collaboration et son image à la réalisation d'un autoreportage (court métrage) sur son établissement

Et déclare céder au lycée les droits à l'image sur toutes œuvres audiovisuelles et audio graphique, tous les droits, d'adaptation, de reproduction, de représentation et d'exploitation.

A ....., le .....

Signature :

### ASTUCES

- Pour des groupes : vous n'avez pas besoin d'autorisation de droit à l'image.
- Pour un adulte : faites lui signer la feuille de cession des droits à l'image.
- Pour un mineur : Faites signer par les parents la feuille de cession des droits à l'image
- Si vous ne pouvez pas faire filmer la feuille par les parents pour un mineur : filmez le de dos, ou ses mains quand il parle, ou avec un cadrage où on ne voit pas son visage.

...